

# GigaScope

Community

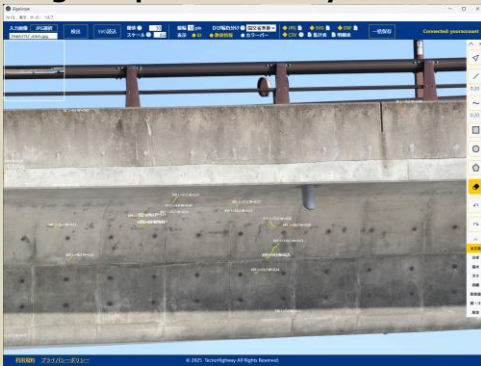
ダウンロード版

## リリース先行キャンペーン

ひび割れ検出サービス利用枠付き  
最大11万円お得！

## 損傷図作成支援デスクトップアプリ

### GigaScope Community 操作画面



画像例 64,801 × 6,683

自在に移動  
拡大・縮小

### ◆ 巨大画像×AIひび割れ検出

- ◇ 65,535×65,535 (JPG限界) までの大きな画像を読み込み、そのままAIひび割れ検出と編集操作が行え、他の損傷等の追加・調整の後に保存できます
- ◇ 結果は、画像、DXF、集計リストで出力可能
- ◇ お絵描きツール間隔で操作できます
- ◇ 保存ファイルからいつでも再編集が可能

橋梁やトンネルのオルソ画像をそのまま表示&検出&編集できます

### ◆ リリース先行キャンペーン

2026年1月15日まで

ひび割れ自動検出サービスの割引き利用枠付き！  
高性能検出がお得に利用可能！

キャンペーンAタイプ 購入価格：55,000円 (税込)  
GigaScope Community + ひび割れ検出利用枠66,000円分  
先着50セット：規定数に達し次第終了

キャンペーンBタイプ 購入価格：220,000円 (税込)  
GigaScope Community + ひび割れ検出利用枠330,000円分  
先着30セット：規定数に達し次第終了

お申込み：<https://technohighway.co.jp/gigascope/>

- ・本キャンペーンはリリース直前バージョンを先行して提供し、2026年1月30日に正式リリース版を提供するものです
- ・アプリは入金確認後、2営業日以内にダウンロード情報を送付します
- ・本キャンペーンはご入金確認順にカウントし、規定数到達時点で終了します
- ・付与する利用枠は付与日から12か月有効。期間経過後は失効します
- ・利用枠は検出サービスの利用料 (税込) にのみ充当可能です。サポート保守・その他費用は対象外です
- ・譲渡・転売は不可です
- ・返金不可です (法令上の瑕疵を除く)
- ・本アプリは、正式版リリースから1年間のアップデート保守付きです

ひび割れ検出利用料 (従量制)

1メガピクセル = 11円 (税込)

テクノハイウェイ株式会社

<https://technohighway.co.jp/> sales@technohighway.co.jp

〒305-0031 茨城県つくば市吾妻2-5-1 TEL 029-879-5401 / FAX 029-879-5402

# 損傷図作成支援アプリ GigaScope Community

## 概要

GigaScope Communityは、小さな画像からギガピクセル級の大画像まで幅広いサイズの画像の表示・編集と、ひび割れ検出に対応したサーバー連携型デスクトップアプリケーションです。ひび割れ検出は、弊社が開発・運営する「みはりネット」 (<https://mihari.net>) をインターネット経由で呼び出すことで実現しています。これにより、現場で撮影した一般的な写真から合成後の大画像まで、同じ操作感でひび割れ等の確認・検出・編集が行えます。

## 動作環境

OS: Windows 10 / 11 (64bit)   メモリ: 8GB以上 (大型画像処理時は16GB以上推奨)  
ストレージ: 500MB以上の空き容量   インターネット: 接続必須   ディスプレイ: 1920×1080以上推奨

## 主要機能

### 大画像表示

- ギガピクセル対応:** 数億ピクセル級の大型画像をスムーズに表示
- 高倍率ズーム:** マウスホイール操作により、俯瞰状態から細部確認まで高速にズーム可能

### 直感的な編集操作

- 手動描画モード:** 自動検出結果をお絵描きツール感覚で簡単に修正
- 線幅調整:** 高速描画により、表示線幅を画面を確認しながら調整可能
- 削除機能:** 不要な要素をクリックまたは範囲指定で簡単に削除
- 他損傷描画:** 直感的な操作で、画面上に描画して種類を指定可能
- 情報表示:** 損傷の幅・長さ・識別番号の画面表示を簡単に切り替え可能

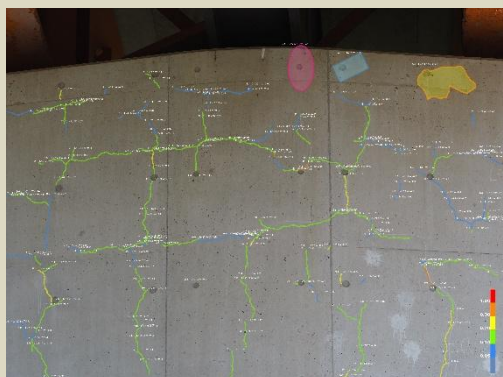
### A I ひび割れ自動検出

- サーバー連携:** クラウドサービスとの連携により A I エンジンで高精度ひび割れ検出
- 高速処理:** 画像アップロード後、数秒～数分で検出完了
- しきい値調整:** 検出感度を調整して最適な検出結果を取得

### 多様な出力形式

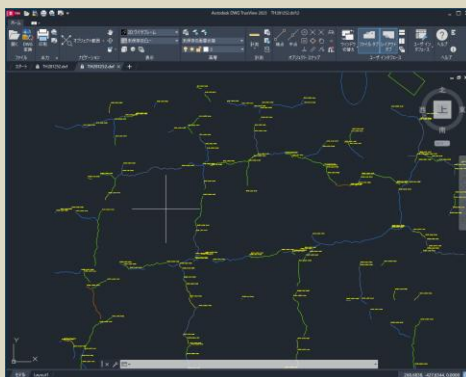
- J P G 出力:** 検出結果を入力画像に重ねた画像を保存可能 (数値情報、凡例を表示可能)
- D X F 出力:** C A D ソフトで利用可能な図面データとして出力
- C S V 出力:** ひび割れ毎に識別番号・幅・長さをリスト化。幅単位で長さ・本数を集計
- S V G 出力:** 標準ベクター形式。本アプリの保存形式で、このファイルで再編集可能

## ◆画像 (JPG)



元画像の上に検出結果を重ねて出力  
描線の太さや数値情報、カラーバーの有無を指定可能です

## ◆CAD (DXF)



CAD用にDXF形式で出力。ひび割れ形状と数値情報を収容

## ◆集計表等 (CSV)

ID	Length[m]	Width[mm]
1	7.5	0.35
2	7	35.7
3	11	75.3
4	12	243.8
5	13	13.8
6	18	108.5
7	19	39
8	21	32
9	22	59.4
10	24	37.5
11	28	16.7
12		0.09

幅区分ごとの総延長と本数を表形式で出力。ひび割れごとの情報リストも出力可能